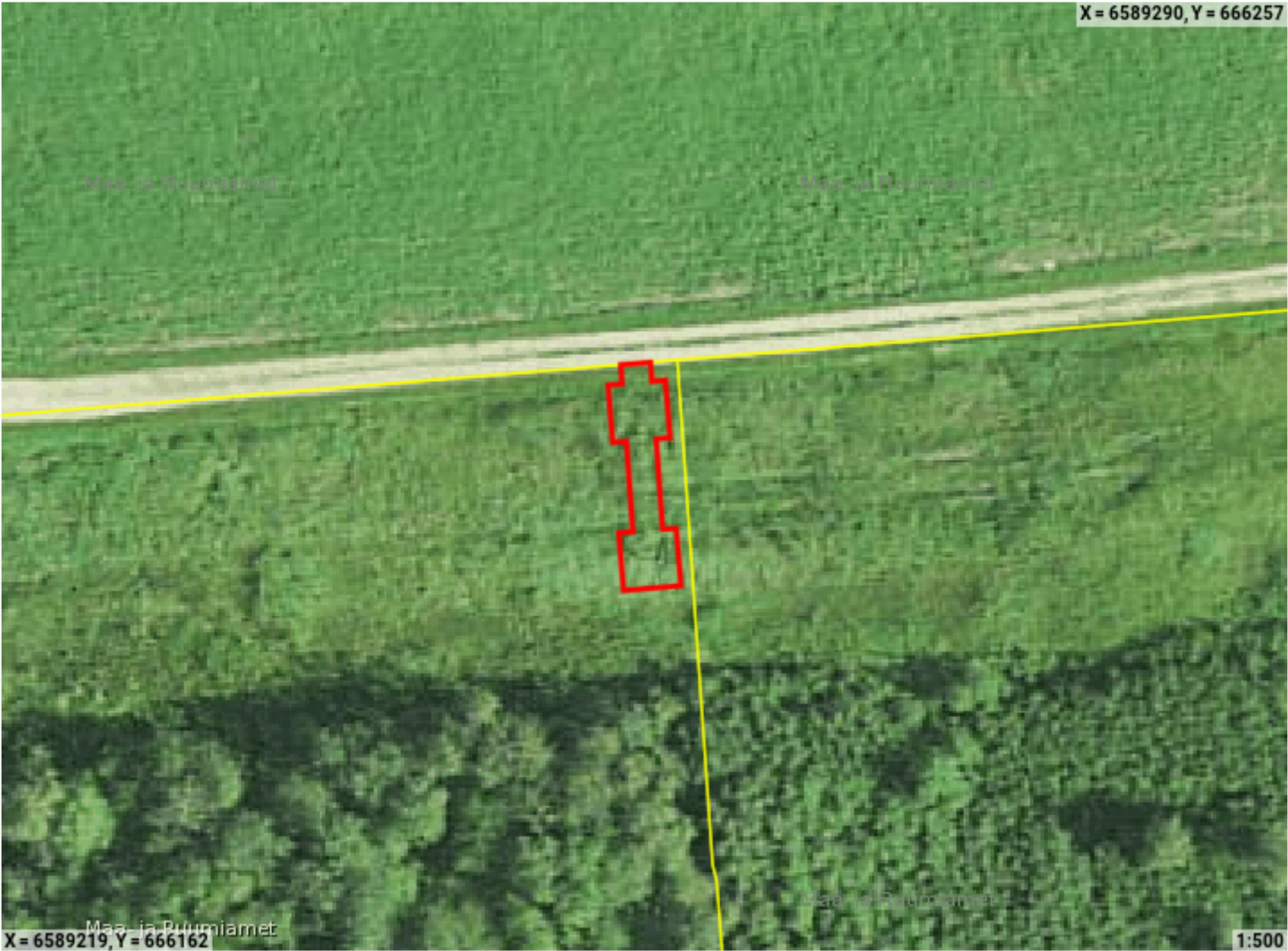




Piiranguala ID 872283 väljavõte

Piirangu liik	Isiklik kasutusõigus
Nimetus	Sonda metskond 112 - elektri maakaabelliini ja mõõtepunkti kappide isikliku kasutusõiguse ala
Piiranguala kirjeldus	-
Ruumikuju loomise kuupäev	21. juuli 2025
Õigusliku kehtivuse kuupäev	
Pindala	54m²
Asukoht	Maapealne
Moodustusviis	Digitud
Täpsusklass	4
Seisund	Mustand



☐ Ruumikuju piir ☐ Valitseja piir

**Asub katastriüksustel:**

Lääne-Viru maakond, Viru-Nigula vald, Kestla küla, Sonda metskond 112 (15401:001:0379)

**Piiranguala õigustatud kasutajad ehk valitsejad**

Valitseja liik	Valitseja kood
Juriidiline isik	11022625

**Ruumianalüüs üksusele 15401:001:0379**

**Katastri andmed**

Täisaadress	Lääne-Viru maakond, Viru-Nigula vald, Kestla küla, Sonda metskond 112
Kinnistu number	5812250
Kogupindala	-
Omandivorm	Riigiomand
Sihtotstarve 1	MAATULUNDUSMAA 100%

**Kattuvuse pindala**

Ligikaudne suurus	54m²
-------------------	------